



# GAT MONTHLY MEMBERSHIP PROGRESS REPORT

Results as of: 2/28/2022

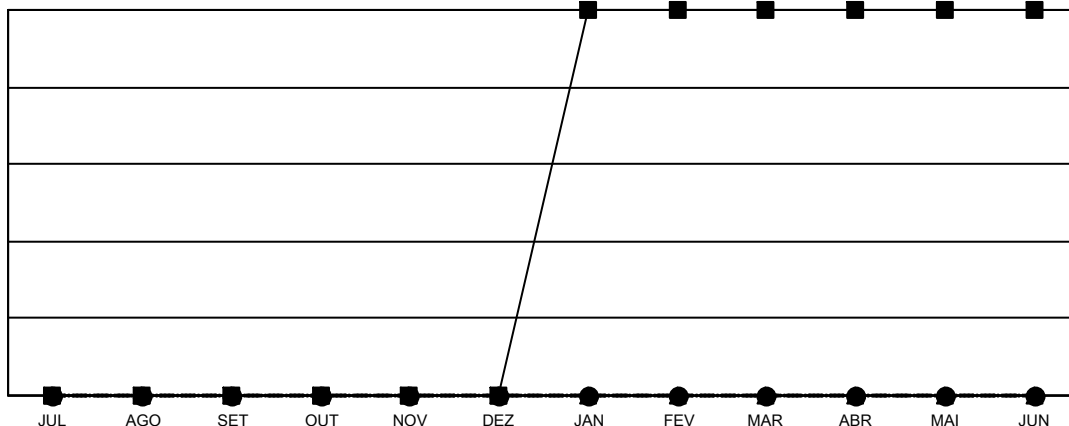
Multiple District 115

LOCATION: PORTUGAL

| Clubes                    |                    |              |                |
|---------------------------|--------------------|--------------|----------------|
| RESULTADOS PARA 2021-2022 |                    |              |                |
| TRIMESTRE                 | Nº DE NOVOS CLUBES | NOVOS CLUBES | CLUBES BAIXADO |
| JUL/AGO/SET               | 0                  | 0            | 2              |
| OUT/NOV/DEZ               | 0                  | 0            | 0              |
| JAN/FEV/MAR               | 2                  | 0            | 1              |
| ABR/MAI/JUN               | 0                  | 0            | 0              |

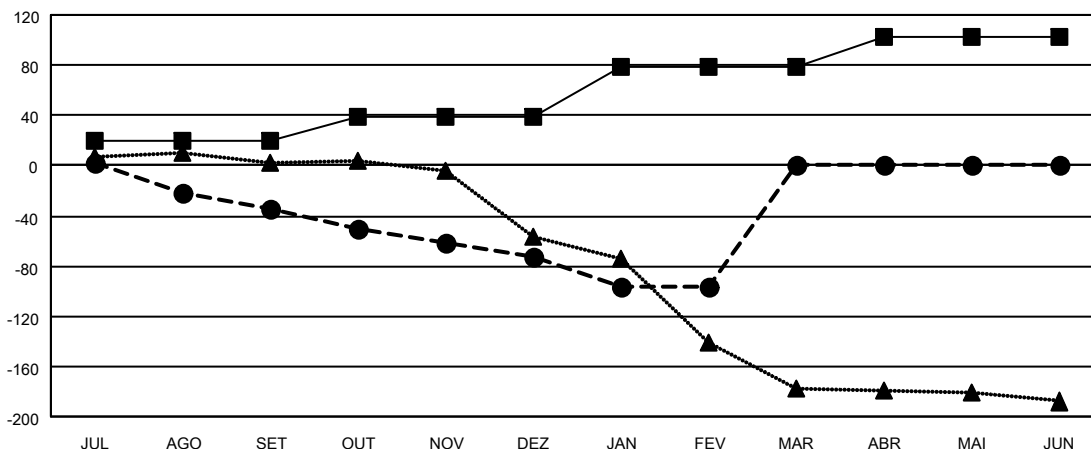
| Sócios                    |   |                               |   |
|---------------------------|---|-------------------------------|---|
| RESULTADOS PARA 2021-2022 |   |                               |   |
| TRIMESTRE                 | META DE CRESCIMENTO LÍQUIDO DE ASSOCIADOS | CRESCIMENTO REAL DE ASSOCIADO | BAIXA REAL DE ASSOCIADOS (incluindo transferências) |
| JUL/AGO/SET               | 19  | 40                            | 71  |
| OUT/NOV/DEZ               | 20  | 28                            | 62  |
| JAN/FEV/MAR               | 40  | 12                            | 34  |
| ABR/MAI/JUN               | 24  | 0                             | 0   |

CUMULATIVO DO NÚMERO REAL E METAS DE NOVOS CLUBES



-■- METAS DO ANO VIGENTE PARA NOVOS CLUBES  
 -●- NÚMERO REAL DE NOVOS CLUBES DO ANO VIGENTE  
 -▲- NÚMERO REAL DE NOVOS CLUBES DO ANO PASSADO

CUMULATIVO DO NÚMERO REAL E METAS DE SÓCIOS



-■- META DE CRESCIMENTO LÍQUIDO DE ASSOCIADOS  
 -●- CRESCIMENTO REAL DE ASSOCIADO  
 -▲- QUADRO ASSOCIATIVO REAL DO ANO PASSADO

|                        |   |   |                |
|------------------------|---|---|----------------|
| CLUBES BAIXADOS: 3     | 21 CLUBS OF 94 ADICIONADO 1 OU MAIS NOVOS SÓCIOS                            | <b>DISTRIBUIÇÃO POR SEXO</b>                          |                |
| <u>SÓCIOS BAIXADOS</u> |   | MASCULINO   | 1,350 (56.13%) |
| FALECIDO               | 16  | FEMININO  | 1,055 (43.87%) |
| CLUBES CANCELADOS      | 42  | NON BINARY  | 0 (0.00%)      |
| OUTRO                  | 109   | PREFER NOT TO ANSWER                                  | 0 (0.00%)      |
| TOTAL                  | 167   | TOTAL DE ASSOCIADOS EM UNIDADES FAMILIARES 683        |                |
|                        | <a href="#">CLIQUE AQUI PARA OS DADOS CUMULATIVOS DO QUADRO ASSOCIATIVO</a> | ASSOCIADOS FAMILIARES PAGANDO A METADE DAS QUOTAS 356 |                |